

Generación solar

Generador solar 5000W



Especificaciones Técnicas

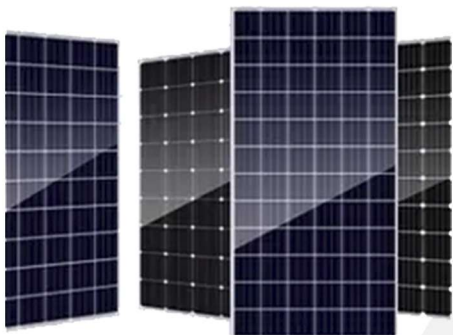
Potencia	5000W
Panel Solar	275W 30V, Policristalino, 6 pzs
Batería	Batería de gel, 12V 100AH, 4 pzs
Voltaje de entrada	AC170-275V
Frecuencia de entrada	50Hz ±10%
Onda de salida	Onda sinusoidal pura
Frecuencia de salida	50Hz ± 0.5
Voltaje de salida	220V ± 3%
Tiempo de cambio de salida	Típico: 6 ms (cambio automático)
Voltaje de la batería	DC48V 100AH
Controlador PWM	60A
Dimensiones	550 x 550 x 1274 mm

Panel Solar

- Máxima eficiencia de conversión del 17%
- Superficie antireflectante y antisuciedad
- Excelente resistencia a la carga mecánica
- Resistente a PID, alta resistencia a la sal y al amoníaco

Batería

- Batería Amg
- Batería de gel
- Sin banco de baterías (o generador)
- Se apagarán las luces al atardecer



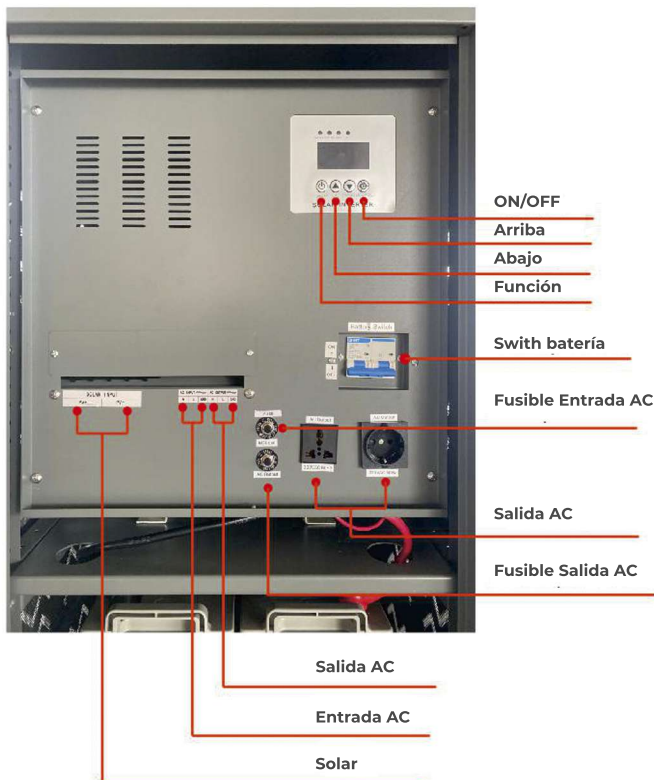
Generación solar

Generador solar 5000W

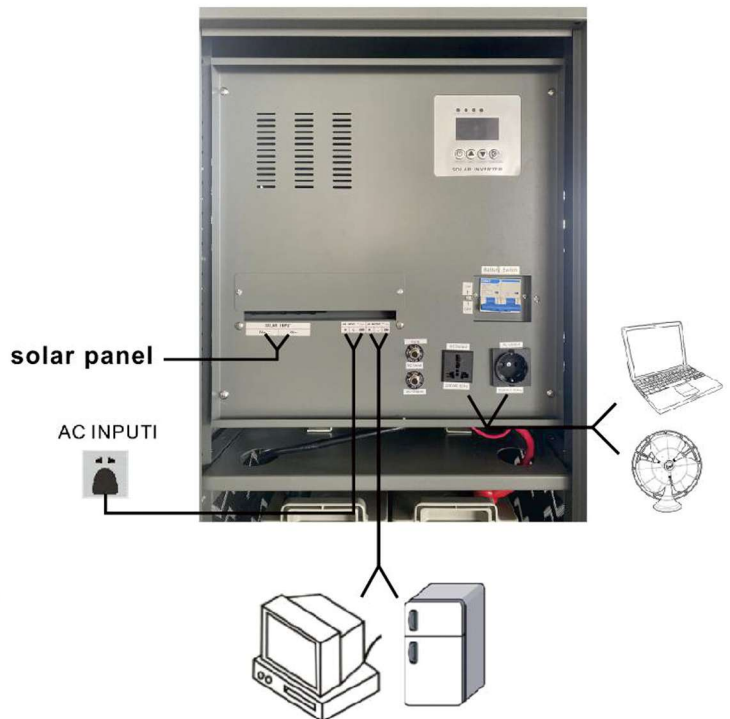
Características

- Salida AC de onda sinusoidal pura, gran capacidad para adaptarse a las cargas
- Tecnología de control de microcomputadora (CPU)
- Función de protección completa (sobrecarga, cortocircuito, sobretensión, bajo voltaje, sobretemperatura)
- Pantalla LED digital integral
- Gran adaptabilidad a la red eléctrica, apto para uso con el generador
- Amplio rango, alta precisión, conmutación de red automática

Indicación del panel



Guía instalación



Generación solar

Generador solar 5000W

Uso para sistema solar en casa



Conexión de Sistema de Inversor Solar

