

LED Industrial

Torre de Iluminación Led Diesel

Cabezal rotativo 360°



Sistema base

Modelo	UGT-4000KLED
Material	Acero Q235
Polvo	Tipo para exteriores
Dimensiones	Longitud x anchura x altura
Transporte	2200 x 1550 x 2450 (mm)
Funcionamiento	3050 x 1500 x 9500 (mm)
Peso	1500 kg
Potencia nominal	6kW / 6kVA
Temperatura de trabajo	-30 °C - 50 °C

Sistema de remolque

Estándar	EE. UU. / AU / UE
Enganche de remolque	7 pines
Rueda jockey	200 mm 8" - simple suspensión - freno de choque
Neumáticos	Maxxis 2x215/75R15 galvanizado
Extintor	1 unidad
Calzado de rueda	2
Estabilizador	4 x manual

Sistema de motor

Motor	Kubota D1105 refrigerado por agua
Cilindrada	1,123 L
Número de cilindros	3
Frecuencia	50 Hz/60 Hz
RPM	1500/1800
Fase	Simple
Consumo	258 g/kWh
Tanque de combustible	60 L

Sistema de control

Control de grupo electrógeno	Smartgen ALC-708
Detección y protección	Frecuencia, velocidad, tensión, presión de aceite, temperatura del agua
Máquina completa	Interruptor de alimentación - parada de emergencia, subida y bajada del mástil encendido y apagado de cada luz

Accesorios

Manual de instrucciones	Manual de piezas
Manual controlador	Llave alen
Llave hexagonal	

LED Industrial

Torre de Iluminación Led Diesel

Cabezal rotativo 360°



Sistema de alternador

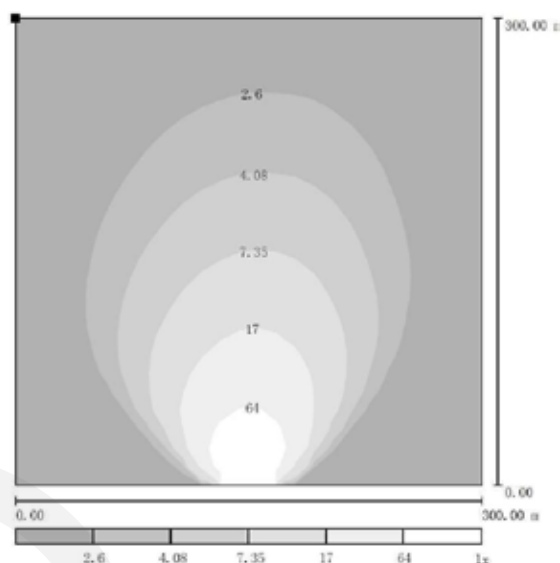
Alternador	Kwise UL123E sin escobillas
Clase de aislamiento	Class H
Grado IP	IP23
Voltaje	230V/220v
Potencia	6.8 kw
Nivel de decibeles	70db a 7m

Sistema de mástil

Cuerpo	Acero Q235 galvanizado
Sujeción	Acero inoxidable 304
Cable metálico	Acero inoxidable 316 de 8 mm
Tipo	Telescópico cuadrado
Altura	7 metros
Sección	5
Cable de resorte	Fuente de alimentación
Método de elevación	Hidráulico
Carga máxima	400 kg
Carga recomendada	5 kg - 100 kg
Resistencia al viento	130km/h

Sistema de iluminación

Luminari Stadium	4x500 DS1
Total potencia	2000 W
Temp de Color	1800°K- 2300°K - 5000°K
Lúmenes	300.000 lm
Vida asignada	50000 hrs
Eficiencia asignada	150lm/W



LED Industrial

Torre de Iluminación Led Diesel

Cabezal rotativo 360°

